

DONG XUYEN PORT

REFERENCE COMPLETED PROJECT

Contractor - End User	<ul style="list-style-type: none"> - Trung Nam Group - Dang Gia Group - Geodis/Vestas
Location - Project	Dong Xuyen Port – Cảng Đông Xuyên
DXP Ref - Year	010-2021/KD-HDDV-DXP
Scopes	Provision of Transportation, Assembly & Load-out, Seafastening/Lashing services for Crawler cranes on barge for offshore working Cung cấp dịch vụ vận chuyển, lắp ráp & lắp đặt các loại cầu xích trên xalan, gia cố/chằng buộc phục vụ thi công trên biển.
Size & Weight	Crawler cranes (55T / 250T / 300T / 600T / 750T / 800T & 1,250T) Các loại cầu bánh xích từ 55T - 1250T



YOUR SATISFACTION – OUR TARGET

**1. Transportation, Assembly and load-out to on Barge of
Crawler Crane 250T & 750T and seafastening/Lashing for
Trung Nam Group.**

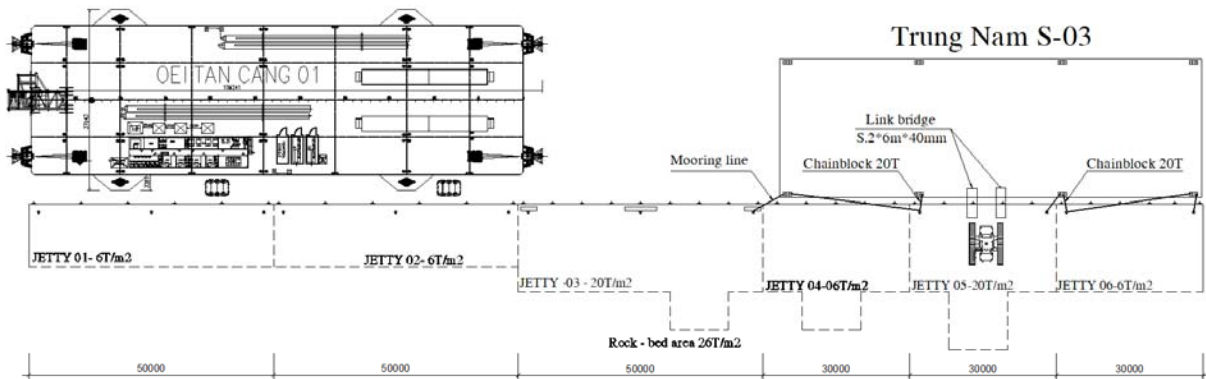
*Vận chuyển, lắp ráp & lắp đặt cầu 250T & 750T lên xalan công
trình & Gia cố/chằng buộc phục vụ thi công trên biển.*





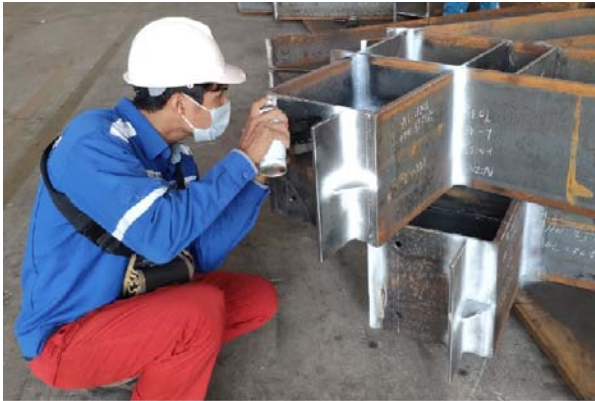






Roll-on Crawler crane to on barge





SEAFASTENING & LASHING



2. Transportation, Assembly and load-out to on Barge of Crawler Crane 55T,250T&1250T and Seafastening/Lashing for Trung Nam Group

Vận chuyển, lắp ráp và lắp đặt cầu 55T, 250T & 1250T lên xalan công trình và Gia cố/chằng buộc phục vụ đi thi công trên biển cho Tập đoàn Trung Nam.





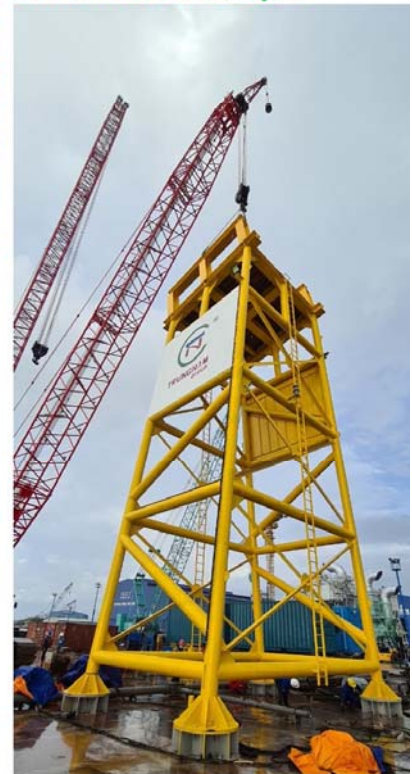








SEAFASTENING & LASHING / GIA CỐ VÀ CHẴNG BƯỚC





LOAD TEST - THỬ TẢI CHO CẦU



3. Transportation, Assembly and load-out to on Barge of Crawler Crane 250T & 600T and Seafastening/Lashing for Dang Gia Coparation.

Vận chuyển, lắp ráp và lắp đặt cầu 250T & 600T lên xalan công trình và Gia cố/chằng buộc phục vụ đi thi công trên biển cho Tập đoàn quốc tế Đặng Gia .



Receiving and transporting goods, offloading goods a jetty/Vận chuyển và tiếp nhận xalan chở thiết bị cầu, cầu chuyển hàng lên bờ cảng



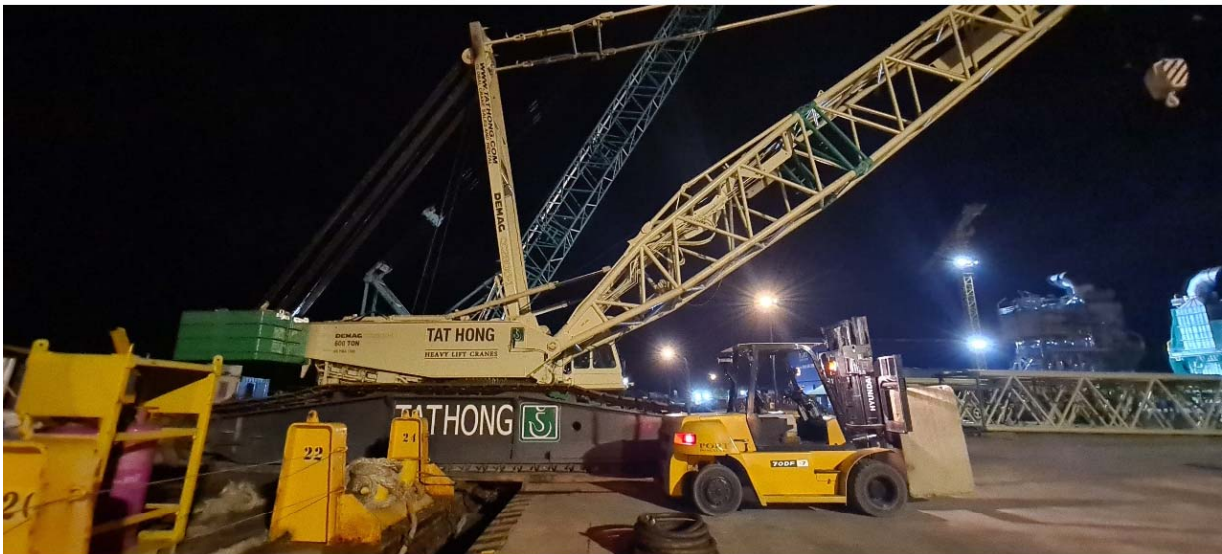


ASSEMBLING AT YARD / LẮP RÁP CẦU





Load-out (roll on) to barge/Chuyển cầu 250T, 600T xuống xà lan





Cont. assembling on barge/Lắp đặt hoàn thiện trên xalan





Seafastening / Gia cố phục vụ để thi công trên biển





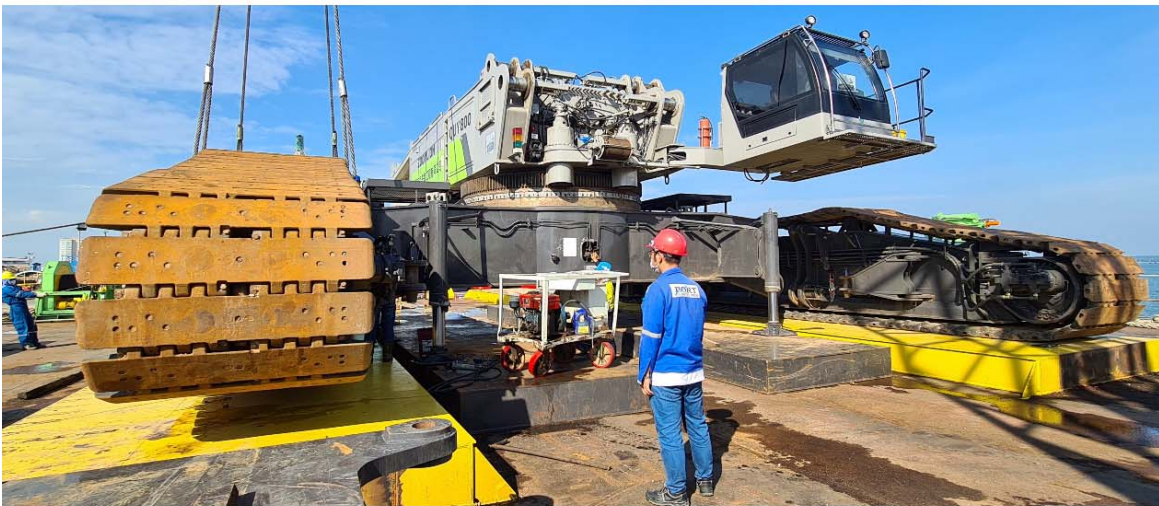
Lashing for seatowing/Chằng buộc đi biển



4. Transportation, Assembly and load-out to on Barge of Crawler Crane 300T & 800T and Seafastening/Lashing for GEODIS/VESTAS.

Vận chuyển, lắp ráp và lắp đặt cầu 250T & 600T lên xalan công trình và Gia cố/chằng buộc phục vụ đi thi công trên biển cho Geodis/Vestas .









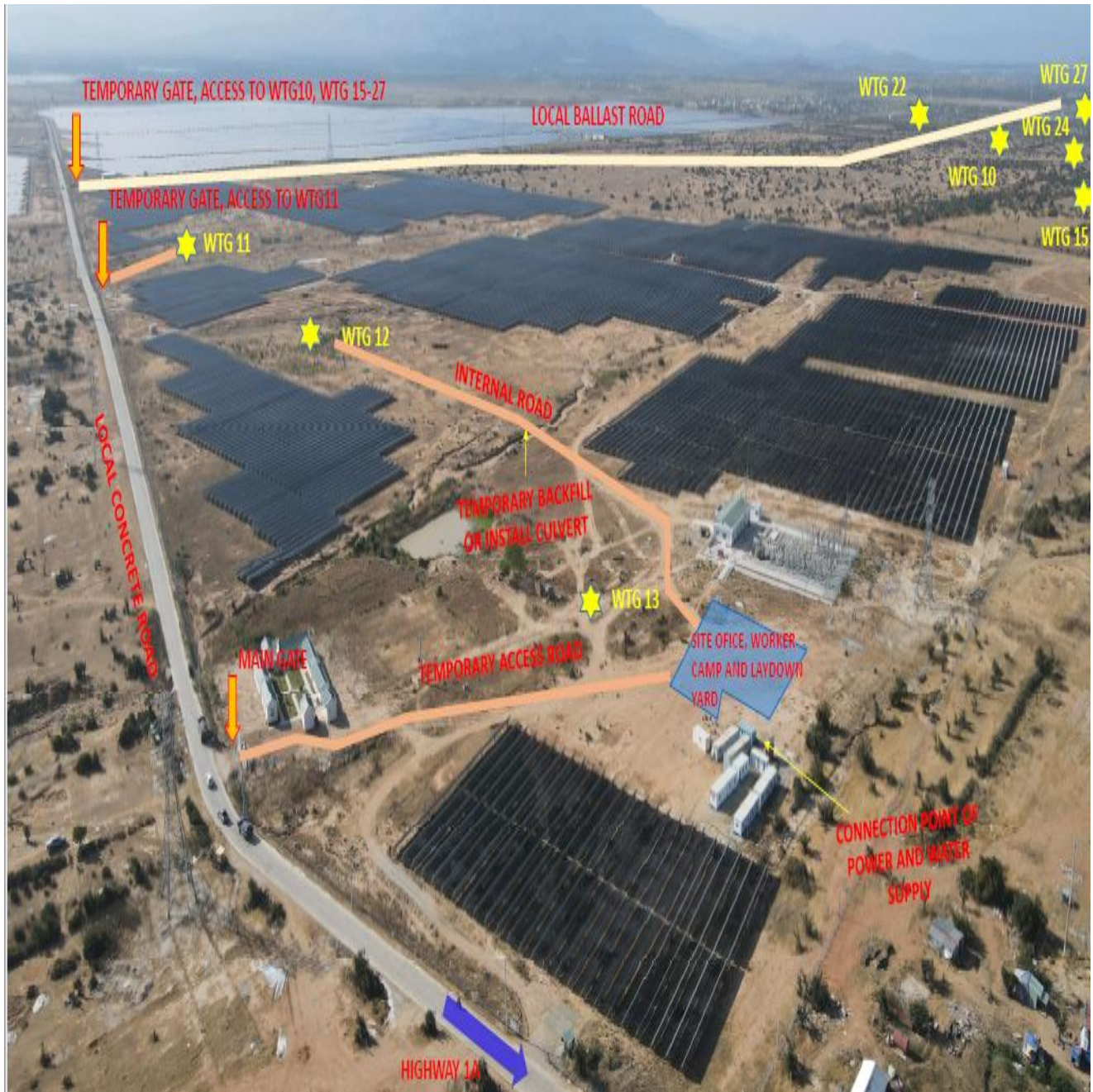
REFERENCE COMPLETED PROJECT

Contractor – End user	<i>ADANI PHUOC MINH WIND POWER CO., LTD</i>
Location -Project	<i>In Phuoc Minh Commune, Thuan Nam Dist., Ninh Thuan Province</i>
DXP Ref -Year	<i>007/2021/KD-HĐDV/ADANI-DXP</i>
Scopes	<i>Full Package of Installation for 08 sets of WTG</i>
Capacity	<i>27MW</i>
Work schedule	<i>From June 2021 to September 2021</i>



We are one team

YOUR SATISFACTION – OUR TARGET



Project Layout

Sơ đồ dự án



Toolbox talk and toolbox meeting

Họp phổ biến an toàn



Offloading work

Công tác hạ hàng



WTG Foundation Survey

Khảo sát móng bê tông trụ điện gió



Preparation work

Công tác chuẩn bị

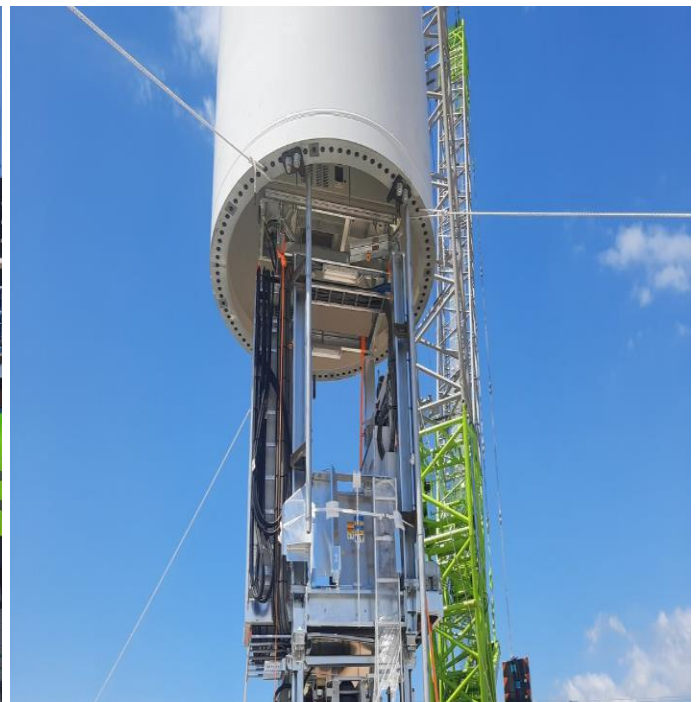


Installing and Aligning TBR
Căn chỉnh móng trụ điện gió

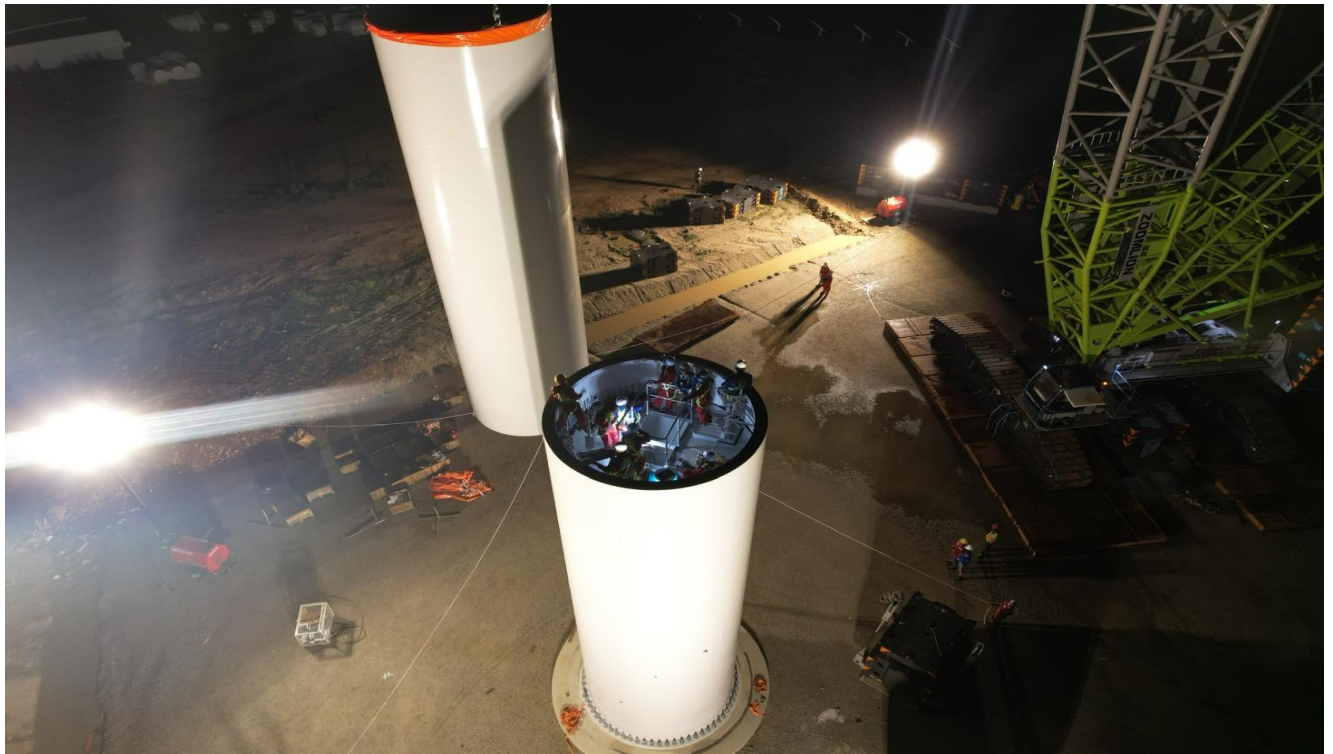


Bolt tensioning and torquing work

Công tác kéo và siết bu lông



Installing door sections
Lắp đặt trụ điện gió (đốt đầu tiên)



Installation of Sections

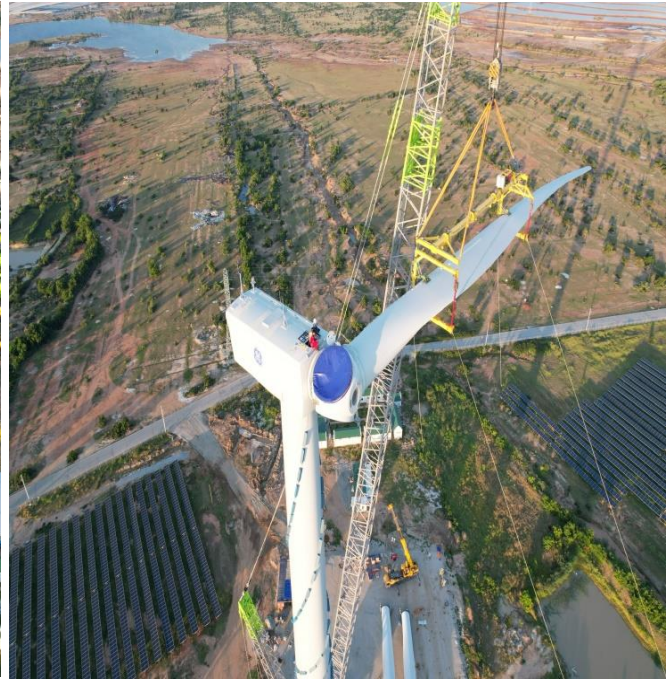
Lắp đặt trụ điện gió



Top section and Nacelle installing
Lắp đặt đốt trên cùng và tuabin phát điện



HUB installing
Lắp đặt giá đỡ cánh



Blade installing

Lắp đặt cánh



Installing PPM

Lắp đặt máy biến áp, tủ điều khiển



Cable splicing work

Công tác nối cáp



Glanding and termination work

Công tác làm đầu cáp và đầu nối



Installing switchgear/controller/transformer

Lắp đặt tủ điều khiển và máy biến áp